

Konferencja podsumowująca

PROGRAM KOMPLEKSOWEJ OCHRONY JEZIOR LOBELIOWYCH W POLSCE

ETAP I. PODSTAWY, MODELOWE ROZWIĄZANIA

Działania z zakresu ochrony czynnej

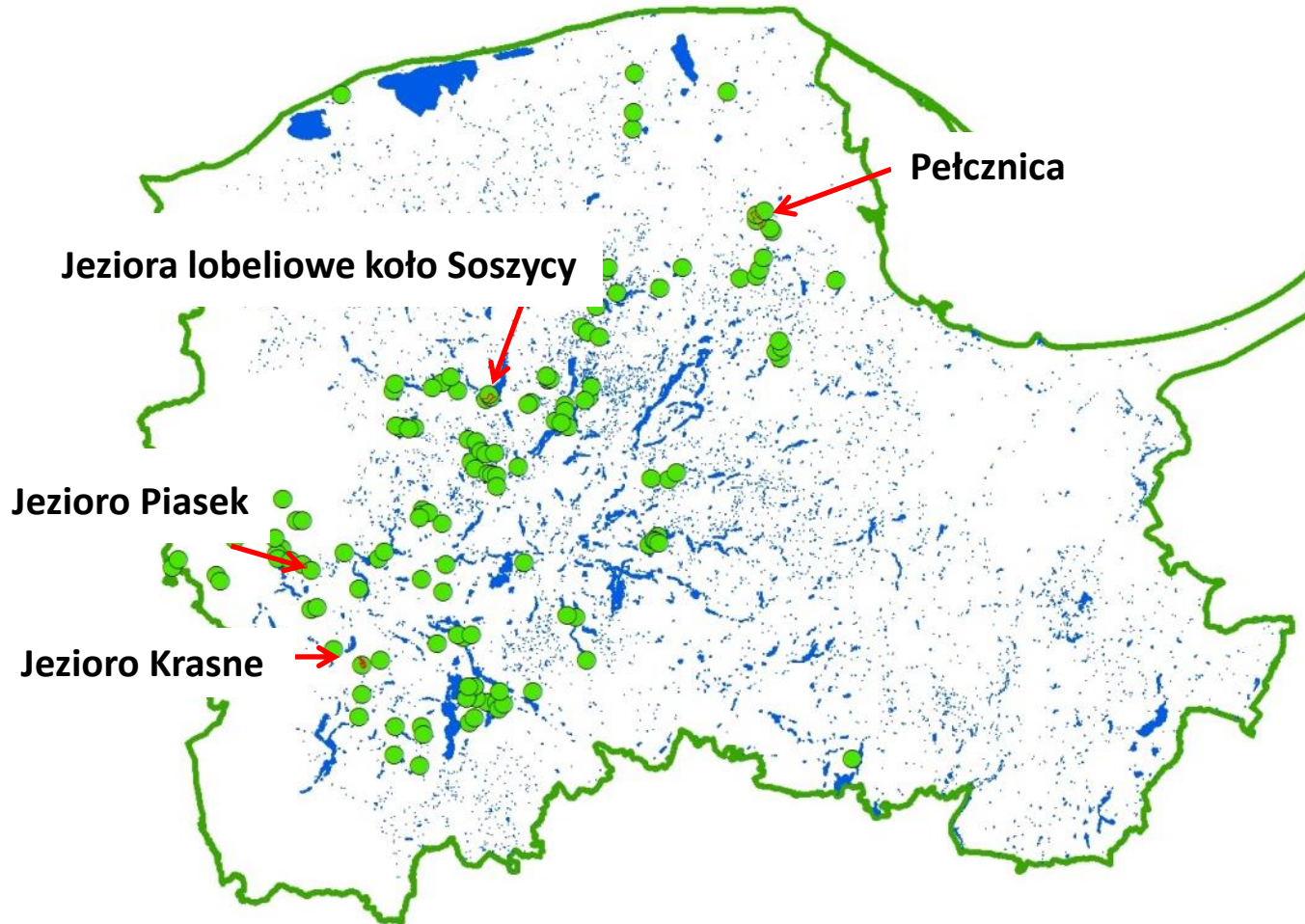
Gdańsk, 16.12.2016r.

Czynna ochrona jezior lobeliowych

- **Działania pośrednie** (informacja i edukacja → zrozumienie i akceptacja → poparcie dla działań ochronnych):
 - tablice informacyjne
 - ścieżki przyrodnicze
- **Działanie bezpośrednie** (ingerencja w aktualne warunki środowiskowe i roślinność):
 - zastawki i grodzie na rowach melioracyjnych,
 - wygradzenia
 - przebudowa drzewostanu

Czynna ochrona jezior lobeliowych

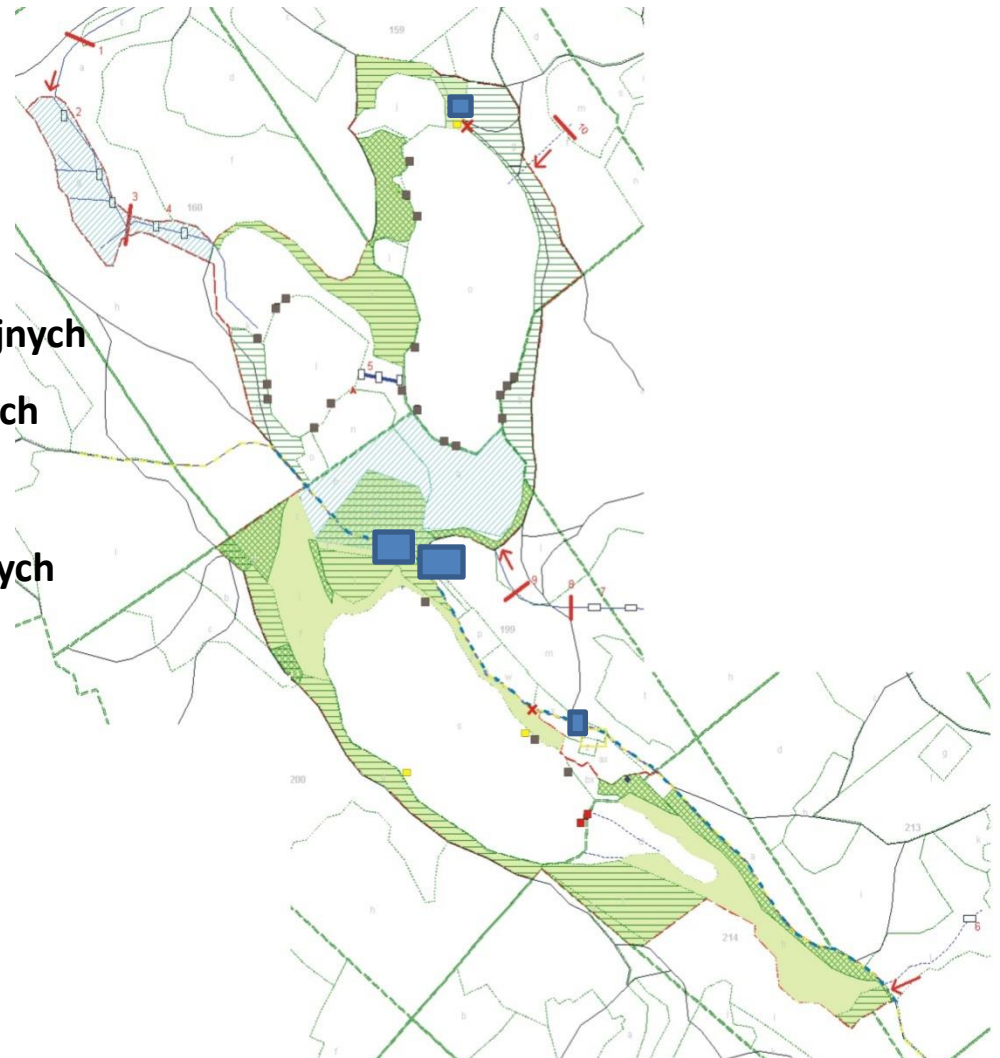
Realizacja zapisów Planów Zadań Ochronnych czterech obszarów Natura 2000 w zakresie działań ochrony czynnej oraz prac nad ukierunkowaniem ruchu turystycznego



Czynna ochrona jezior lobeliowych

Obszar Natura 2000 Pełcznica rezerwat przyrody „Pełcznica”

- budowa 5 zastawek na rowach melioracyjnych
- miejscowe zasypania rowów melioracyjnych
-- 11 grodzi ziemnych)
- budowa i ustawienie 4 tablic informacyjnych
- eliminacja świerka i modrzewia



Zastawki



Zastawki

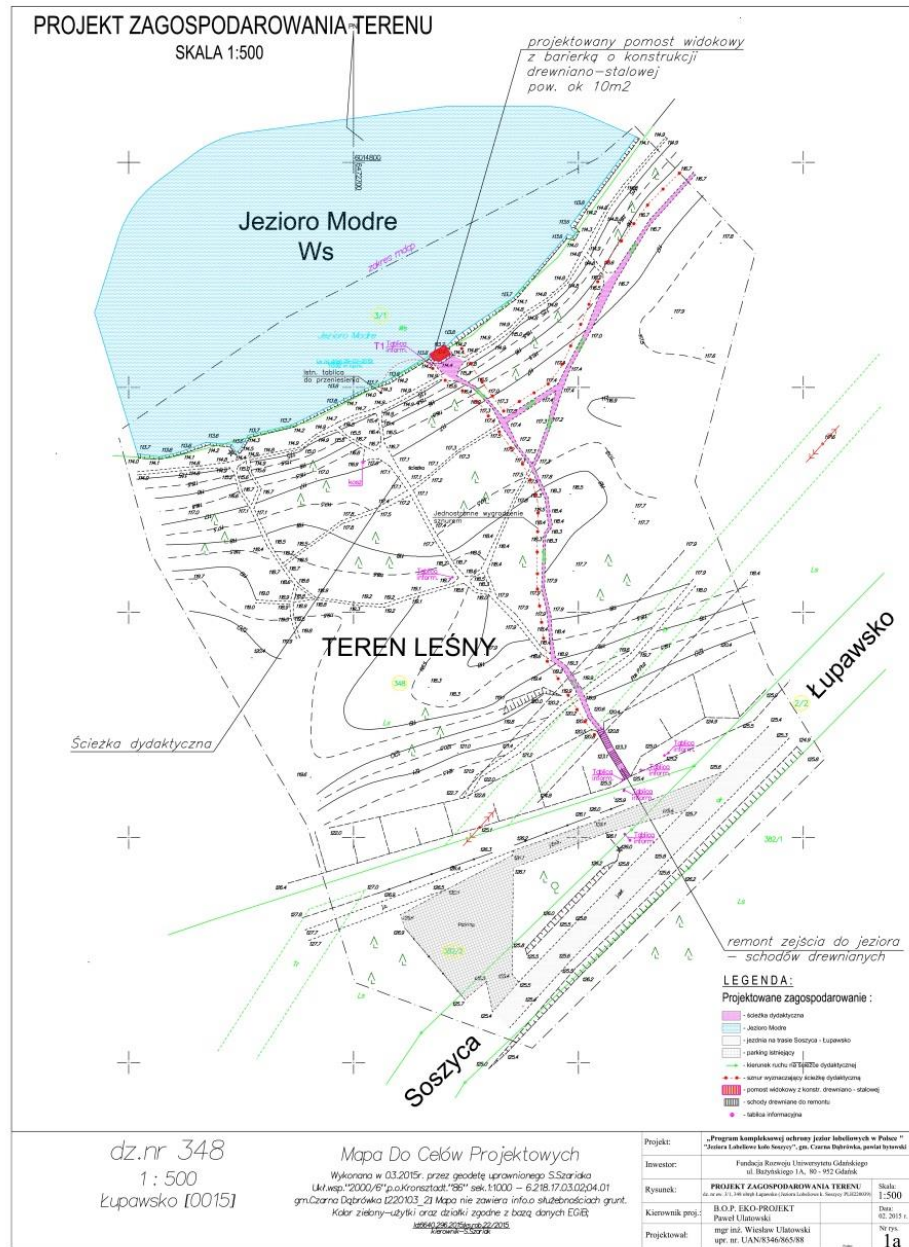


Miejscowe zasypania – grodzie ziemne

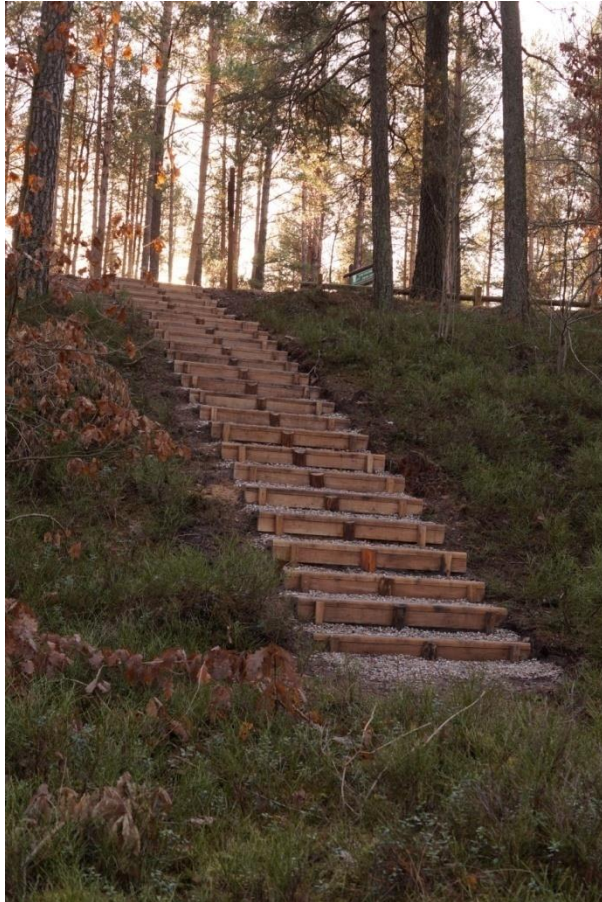


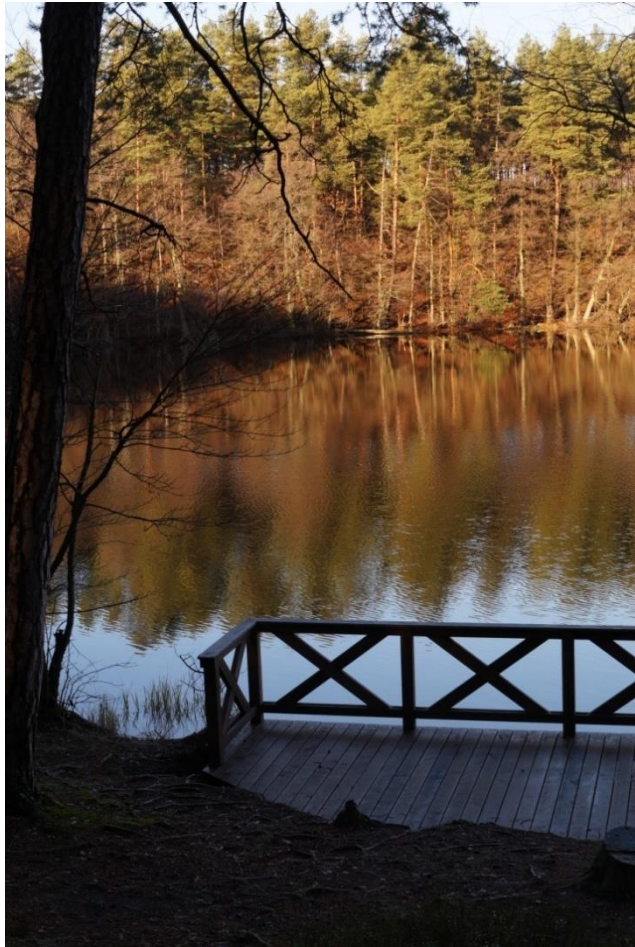
Podwójna gródź z przelewem





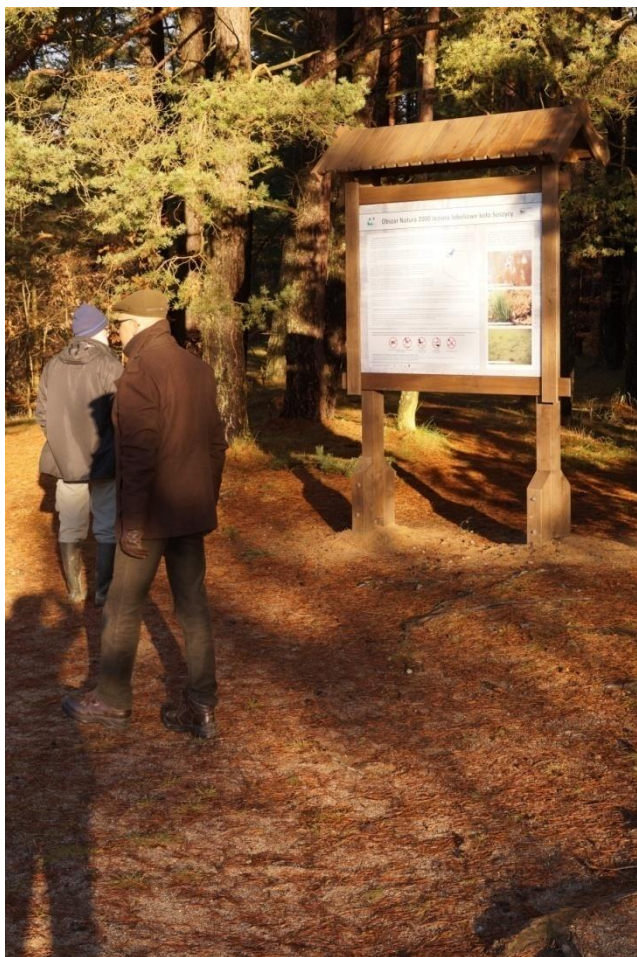
Schody





Pomost

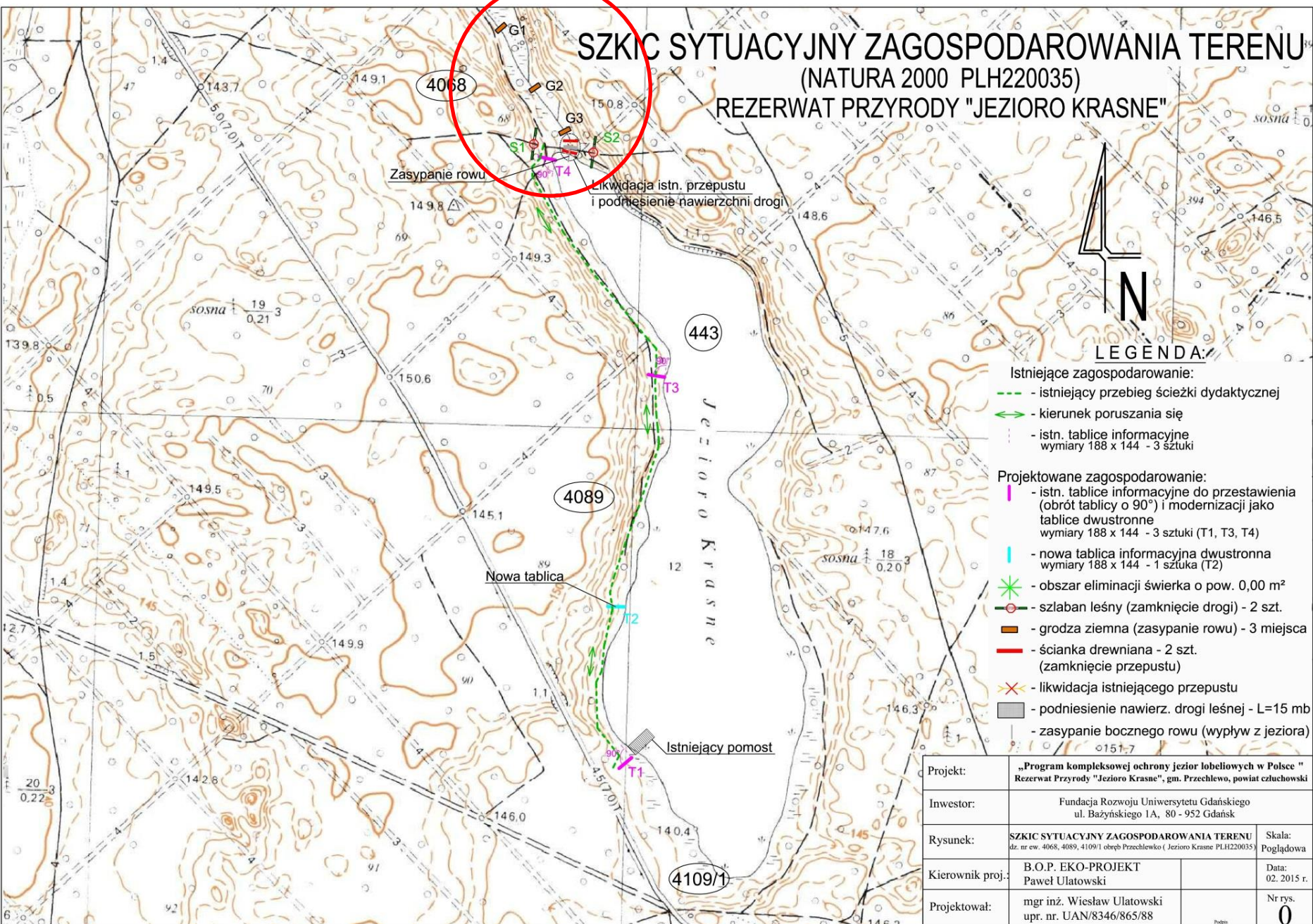
Tablice informacyjne



Wygradzenia



SZKIC SYTUACYJNY ZAGOSPODAROWANIA TERENU (NATURA 2000 PLH220035) REZERWAT PRZYRODY "JEZIORO KRASNE"



LEGENDA:

- Istniejące zagospodarowanie:**
- - istniejący przebieg ścieżki dydaktycznej
 - <--> - kierunek poruszania się
 - istn. tablice informacyjne wymiary 188 x 144 - 3 sztuki
- Projektowane zagospodarowanie:**
- | - istn. tablice informacyjne do przedstawienia (obrót tablicy o 90°) i modernizacji jako tablice dwustronne wymiary 188 x 144 - 3 sztuki (T1, T3, T4)
 - | - nowa tablica informacyjna dwustronna wymiary 188 x 144 - 1 sztuka (T2)
 - * - obszar eliminacji świerka o pow. 0,00 m²
 - - szlaban leśny (zamknięcie drogi) - 2 szt.
 - - grodza ziemna (zasypanie rowu) - 3 miejsca
 - - ścianka drewniana - 2 szt. (zamknięcie przepustu)
 - X - likwidacja istniejącego przepustu
 - - podniesienie nawierz. drogi leśnej - L=15 mb
 - - zasypanie bocznego rowu (wyływ z jeziora)

Projekt:	„Program kompleksowej ochrony jezior łobeliowych w Polsce” Rezerwat Przyrody "Jezioro Krasne", gm. Przechlewo, powiat człuchowski		
Inwestor:	Fundacja Rozwoju Uniwersytetu Gdańskiego ul. Bażyńskiego 1A, 80 - 952 Gdańsk		
Rysunek:	SZKIC SYTUACYJNY ZAGOSPODAROWANIA TERENU <small>dz. nr ew. 4068, 4089, 4109/1 obręb Przechlewo (Jezioro Krasne PLH220035)</small>	Skala:	Poglądowa
Kierownik proj.:	B.O.P. EKO-PROJEKT Paweł Ulatowski	Data:	02. 2015 r.
Projektował:	mgr inż. Wiesław Ulatowski upr. nr. UAN/8346/865/88	Nr rys.	0

Tablice informacyjne na ścieżce przyrodniczej



Tablice informacyjne na ścieżce przyrodniczej



Tablice informacyjne na ścieżce przyrodniczej



Szlabany

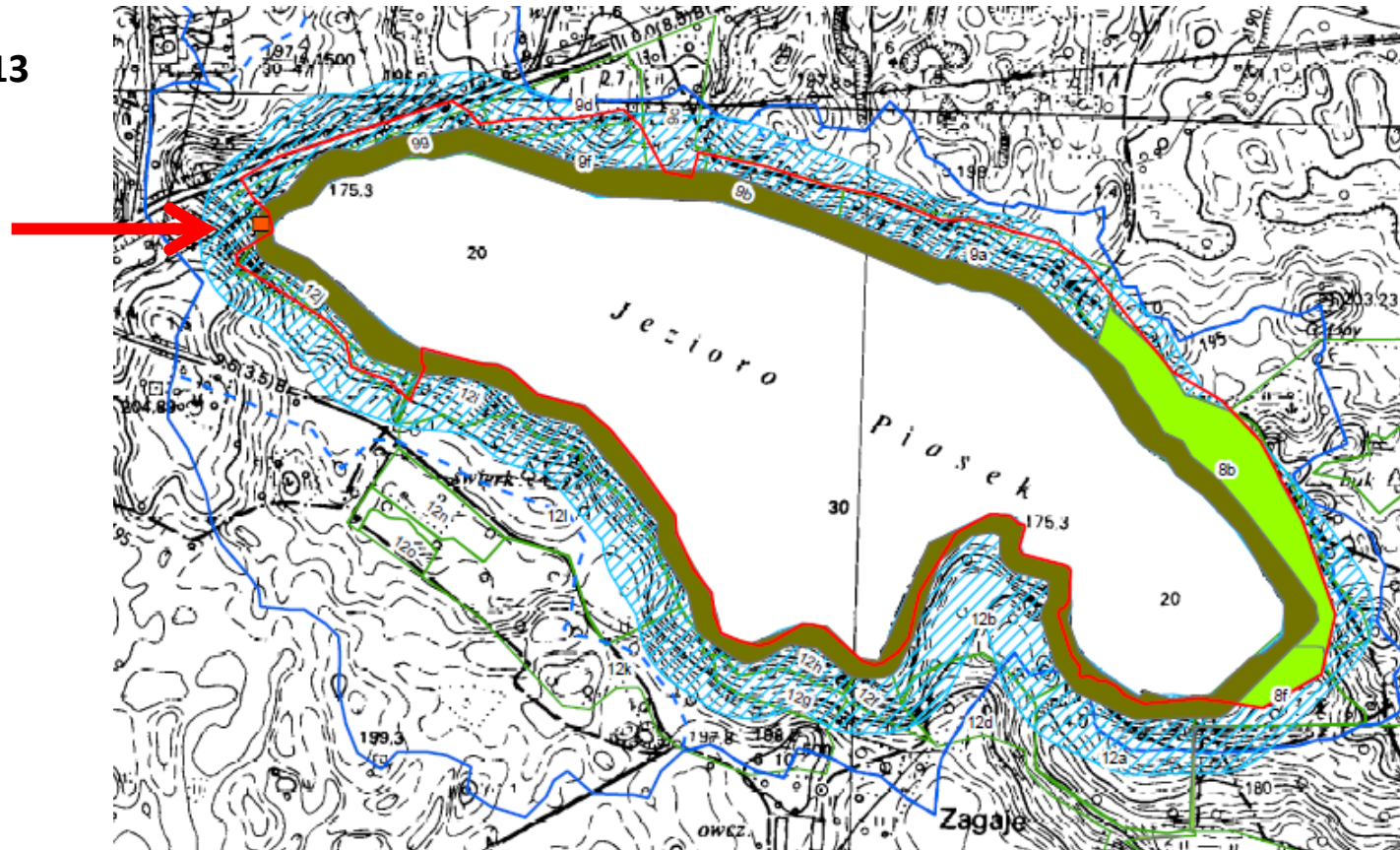


Grodzie ziemne



2. Czynna ochrona jezior lobeliowych

Jezioro Piasek PLH 220013



- budowa i ustawienie 2 tablic informacyjnych

Tablice informacyjne



W prezentacji wykorzystano zdjęcia autorstwa:
Katarzyny Bociąg, Kamili Szmidt i Andrzeja
Reglińskiego.....

Dziękuję za uwagę