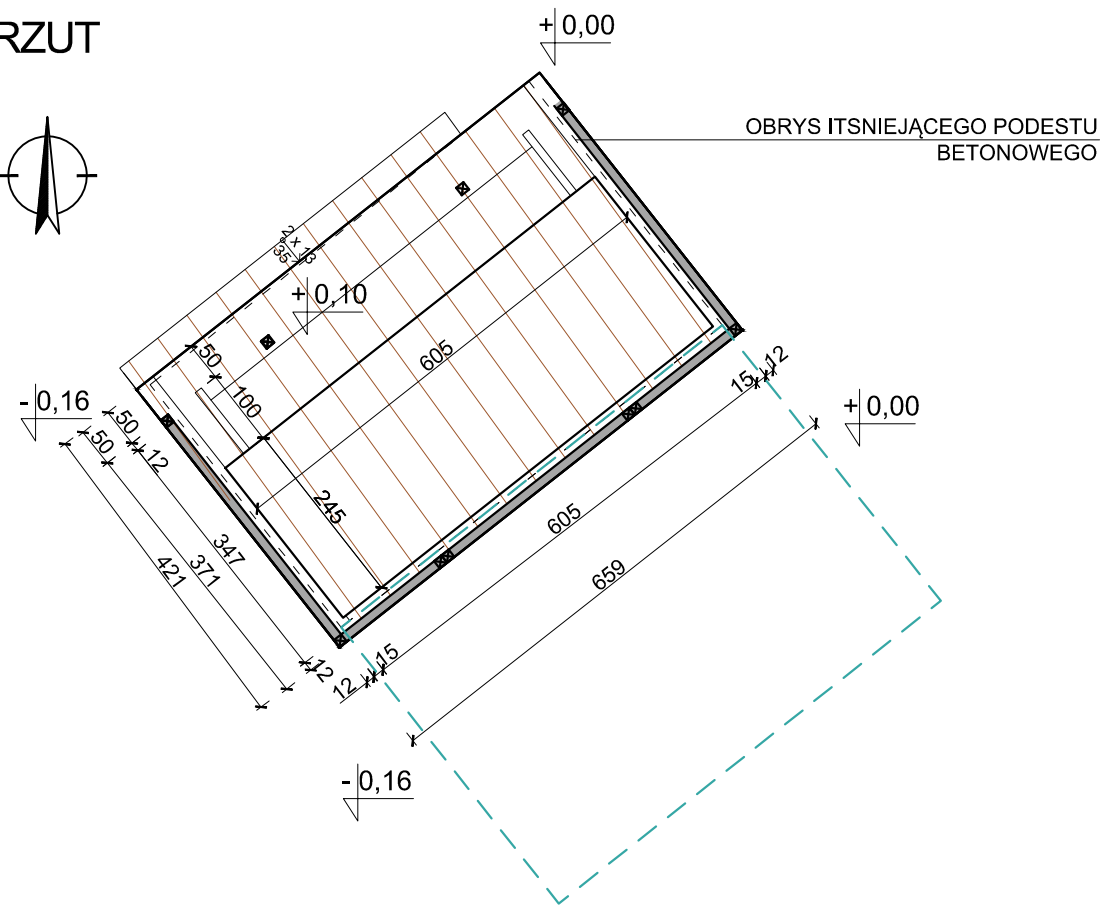
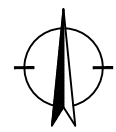
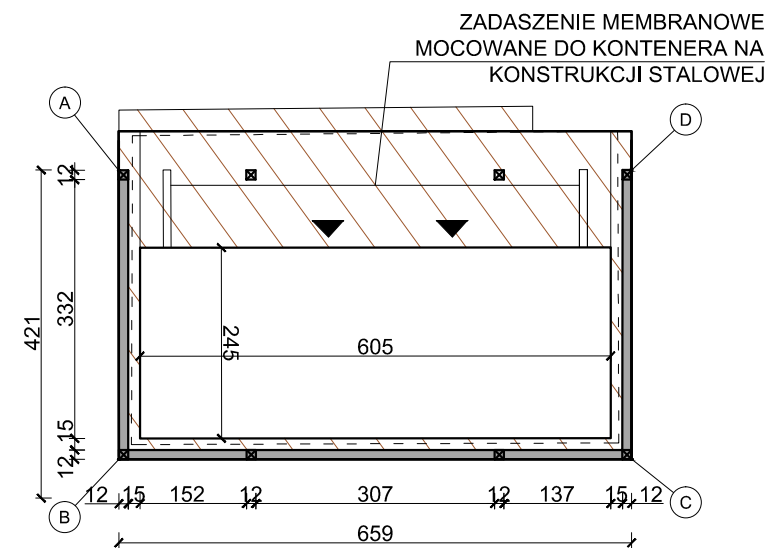


RZUT



RZUT OBUDOWY KONTENERA SANITARNEGO



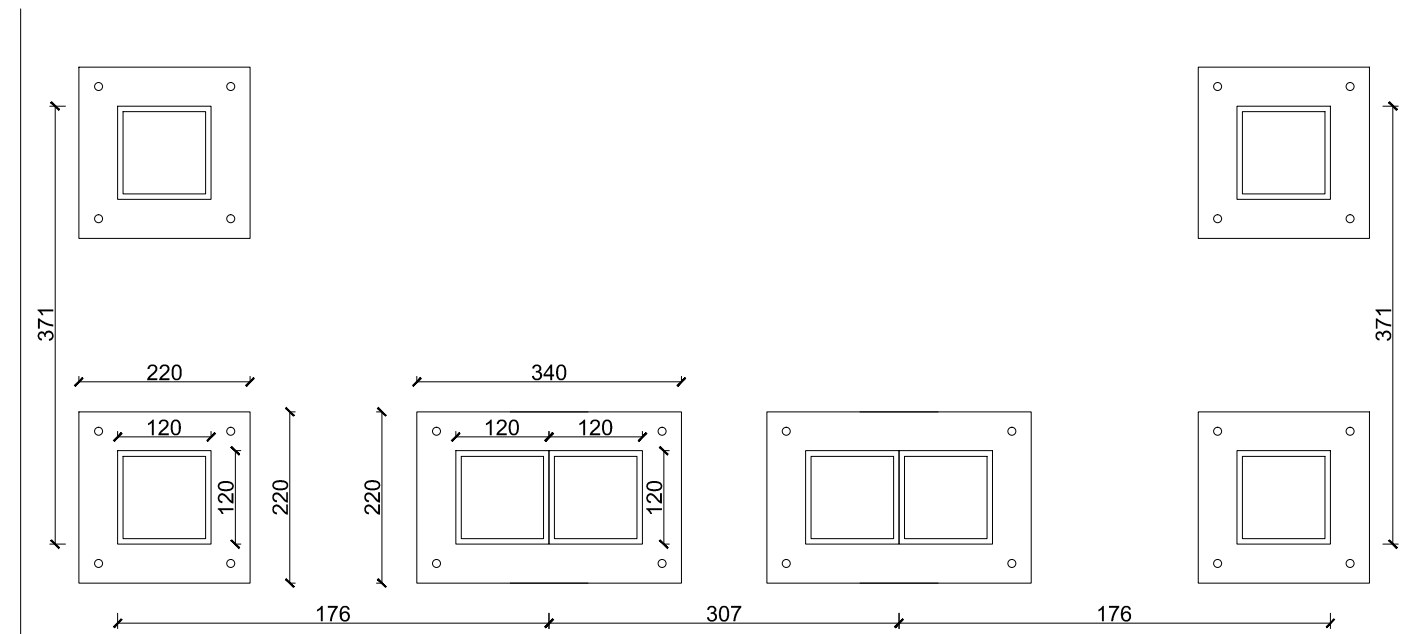
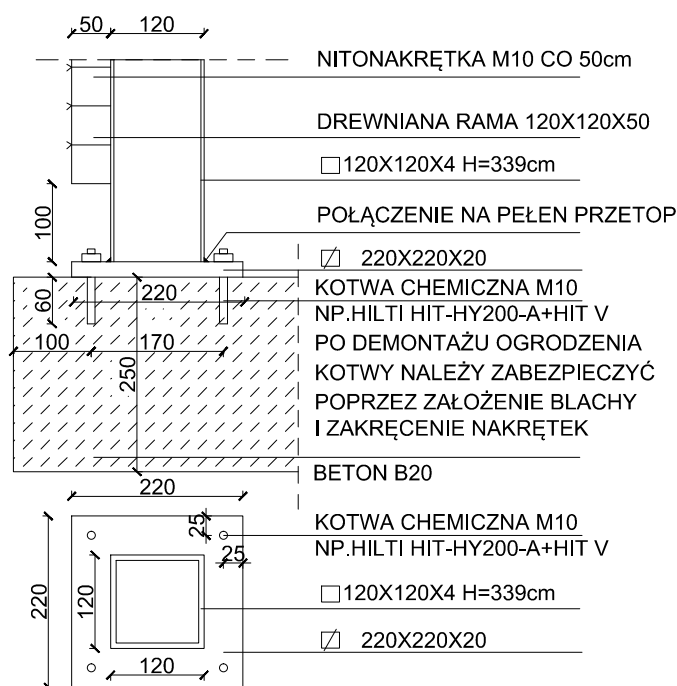
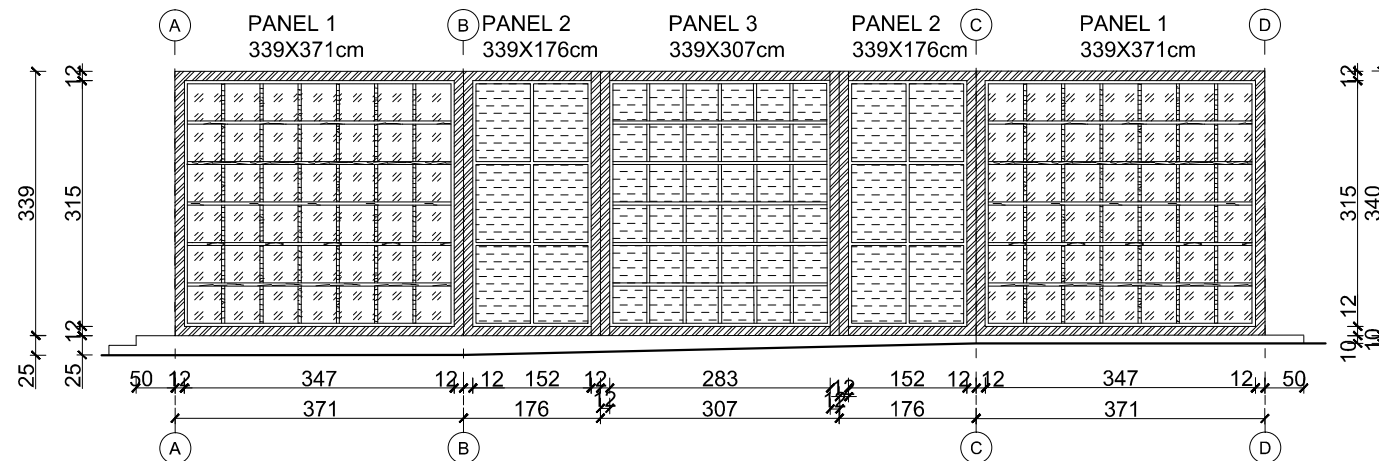
OZNACZENIA GRAFICZNE

	POWIERZCHNIA UTWARDZONA - DESKI Z TWORZYWA SZTUCZNEGO KOLOR SZARY, WIELKOŚĆ I WZÓR ANALOGICZNY DO ISTNIEJĄCEJ POSADZKI PROMENADY
	ZIELEŃ DEKORACYJNA
	ELEMENTY DREWNIANE, KOLORYSTYKA I WZÓR ANALOGICZNY DO ELEMENTÓW DREWNIANYCH PROMENADY
	POLIWENGLAN W KOLORZE BIAŁYM NIEPRZEZIERNYM
	TABLICE EDUKACYJNE (100X70CM)
	ISTNIEJĄCY PODEST BETONOWY PRZEZNACZONY DO DEMONTAŻU

UWAGA:

1. ELEMENTY DREWNIANE NALEŻY ZAIMPREGNOWAĆ I POMALOWAĆ W KOLORZE CIEMNOBRĄZOWYM DOPASOWANYM DO ZABUDOWY OGRODZENIA ISTNIEJĄCEGO
2. KONSTRUKCJE OBUDOWY KONTENERA SANITARNEGO NALEŻY WYKONAĆ W SPOSÓB UMOŻLIWIAJĄCY DEMONTAŻ
3. NALEŻY PRZEWIDZIEĆ MIEJSCE NA POPROWADZENIE INSTALACJI DO PODŁĄCZENIA KONTENERA DO KANALIZACJI SANITARNEJ, BĄDŹ WYKORZYSTAĆ ISTNIEJĄCE PODŁĄCZENIE DO KANALIZACJI SANITARNEJ.

WIDOK OBUDOWY KONTENERA SANITARNEGO



OBUDOWA KONTENERA SANITARNEGO

AUTORSKA PRACOWNIA PROJEKTOWA
ARCHITEKA TOMASZ KARPOWICZ

UL. TRZY LIPY 3/2.17B, 80-172 GDAŃSK
TEL. (58)500 83 83 WWW.ARCHITEKA.NET

temat opracowania:
PROJEKT REMONTU PLACU PRZY ULICY PORTOWEJ ORAZ OGRODZENIA FOKARIUM W HELU

tytuł rysunku:
OBUDOWA KONTENERA SANITARNEGO

faza: **PROJEKT BUDOWLANO-WYKONAWCZY** branża: **ARCHITEKTURA**

projektant: mgr inż. arch. Tomasz Karpowicz PO/KK/238/2008

opracowanie: mgr inż. arch. Krzysztof Garus

skala: 1:100 GRUDZIEŃ 2015 rys: **Z-4** **-24-**