

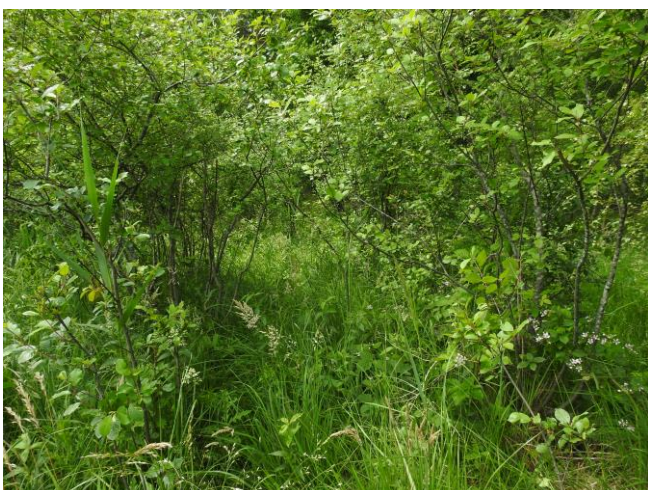
Zal. 4. Dokumentacja fotograficzna



Fot. 1. Biochora nr 6 (3r w projekcie planu ochrony): zmiennowilgotna łąka opanowana przez jeżyny. Z lewej stan w dniu 4.07.2017 r. (zdjęcie fitosocjologiczne 123), z prawej stan w dniu 16.10.2018 r. Powierzchnia monitoringowa 1.



Fot. 2. Biochora nr 6 (3r w projekcie planu ochrony) opanowana przez osikę na skraju wysokopiennego lasu. Z lewej stan w dniu 4.07.2017 r. (zdjęcie fitosocjologiczne 124), z prawej stan w dniu 16.10.2018 r. Powierzchnia monitoringowa 2.



Fot. 3. Biochora nr 8 (3u w projekcie planu ochrony). Usunięto młode drzewa z wyjątkiem dębów. Zainicjowana regeneracja zmiennowilgotnej łąki. Z lewej stan w dniu 27.06.2017 r. (zdjęcie fitosocjologiczne 71), z prawej stan w dniu 16.10.2018 r. Powierzchnia monitoringowa 3.



Fot. 4. Biochora 9 (3a w Planie Ochrony). Powierzchnia regularnie koszona. Z lewej stan w dniu 21.06.2017 r. (zdjęcie fitosocjologiczne 3), z prawej stan w dniu 16.10.2018 r. po koszeniu i usunięciu wierzb (ślady po wierzbach widoczne w prawym dolnym rogu). Powierzchnia monitoringowa 5.



Fot. 5. Biochora nr 11 (3a w projekcie planu ochrony) po usunięciu wierzb. Z lewej stan w dniu 27.06.2017 r. (zdjęcie fitosocjologiczne 83), z prawej stan w dniu 16.10.2018 r. po koszeniu i usunięciu brzoź (widocznych na dalszym planie w 2017 r.). Powierzchnia monitoringowa 6.



Fot. 6. Biochora 13 (3b w projekcie planu ochrony). Z lewej stan w dniu 21.06.2017 r. (zdjęcie fitosocjologiczne 10), z prawej stan w dniu 16.10.2018 r. po usunięciu wierzb i brzoź wyrastających wśród krzewów woskownicy. Powierzchnia monitoringowa 8.



Fot. 7. Regeneracja *Molinietum* po usunięciu wierzb w biochorze 13 (S cz. biochory 3c w projekcie planu ochrony). Z lewej stan w dniu 21.06.2017 r. (zdjęcie fitosocjologiczne 81), z prawej stan w dniu 16.10.2018 r. W wyniku cięć połączono biochory 3a, 3b, 3c. Powierzchnia monitoringowa 9.



Fot. 8. Biochora nr 13 (biochora 3j w Planie Ochrony) opanowywana przez osikę. Z lewej stan w dniu 3.07.2017 r. (zdjęcie fitosocjologiczne 103), z prawej stan w dniu 16.10.2018 r. Powierzchnia monitoringowa 10.



Fot. 9. Biochora 21 (3j w projekcie planu ochrony, SW część). Zmiennowilgotna łąka. Z lewej stan w dniu 3.07.2017 r. (zdjęcie fitosocjologiczne 111), z prawej stan w dniu 16.10.2018 r. Powierzchnia monitoringowa 13.



Fot. 10. Biochora nr 21 (biochora 3j w projekcie planu ochrony) opanowana przez osikę na skraju wysokopiennego lasu. Z lewej stan w dniu 3.07.2017 r. (zdjęcie fitosocjologiczne 114), z prawej stan w dniu 16.10.2018 r.. Powierzchnia monitoringowa 15.