

KARTA PRACY

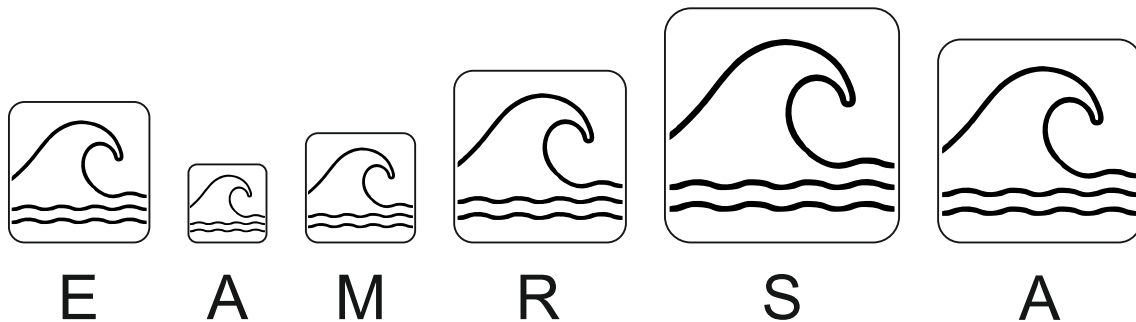
Geograficzne cechy Morza Bałtyckiego

MODUŁ II: Cechy geograficzne Morza Bałtyckiego stanowiące o jego wyjątkowości

POZIOM Kształcenia: szkoła podstawowa (OzNI)

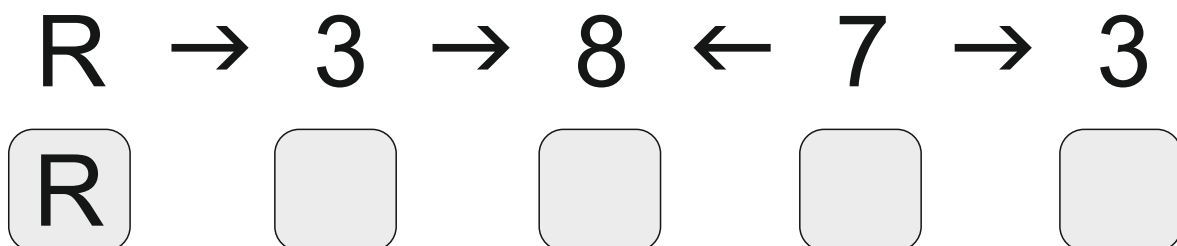
Zadanie 1

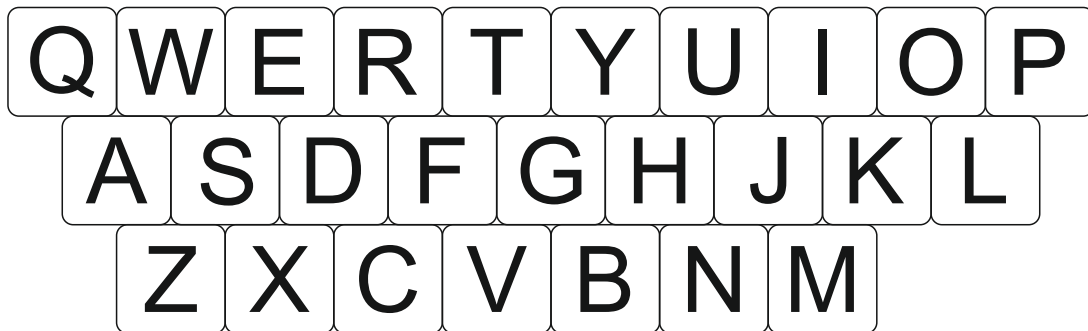
Wypisz litery spod obrazków – od największego do najmniejszego. Powstały wyraz jest nazwą jednej z estońskich wysp.



Zadanie 2

Używając klawiatury QWERTY, złam poniższy szyfr. Odgadnięte litery wpisz w kratki i odczytaj nazwę jednej z bałtyckich wysp.





Zadanie 3

Już niedługo kolejny długi weekend. Twoi rodzice postanowili, że wybieriecie się do Karlskrony. Jak daleko musicie pojechać?

Do wykonania zadania potrzebny jest atlas geograficzny lub ścienna mapa Europy.

a) Zaznacz miejscowość, w której mieszkasz (A) oraz miejscowość na polskim wybrzeżu, do której masz najbliżej w linii prostej (B). Następnie narysuj drogę w linii prostej (dla ułatwienia) z A do B, a później – z B do Karlskrony. Zmierz obie odległości linijką i dodaj do siebie.

.....

b) Następnie znajdź skalę, w jakiej wykonano mapę i oblicz odległość rzeczywistą z miejscowości, w której mieszkasz do Karlskrony.

.....

Zadanie dla chętnych: korzystając ze smartfona zaplanuj rzeczywistą, optymalną podróż do Karlskrony znanymi ci środkami transportu.

.....

.....

Zadanie 4

Podpisz typy wybrzeży występujące na południowym Bałtyku, przedstawione na poniższych zdjęciach:

fol. Robert Sokolowski



.....

fol. Robert Sokolowski



.....