

KARTA PRACY

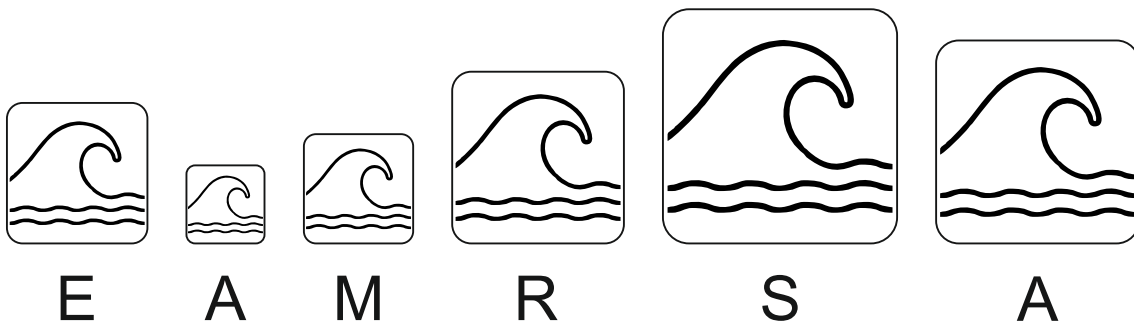
Geograficzne cechy Morza Bałtyckiego

MODUŁ II: Cechy geograficzne Morza Bałtyckiego stanowiące o jego wyjątkowości

POZIOM Kształcenia: szkoła ponadpodstawowa (OzNI)

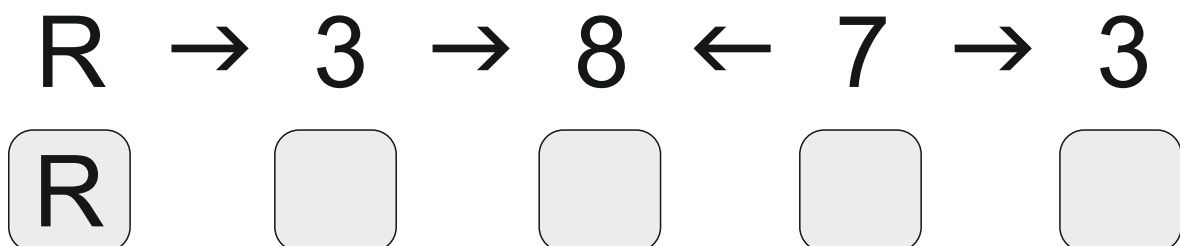
Zadanie 1

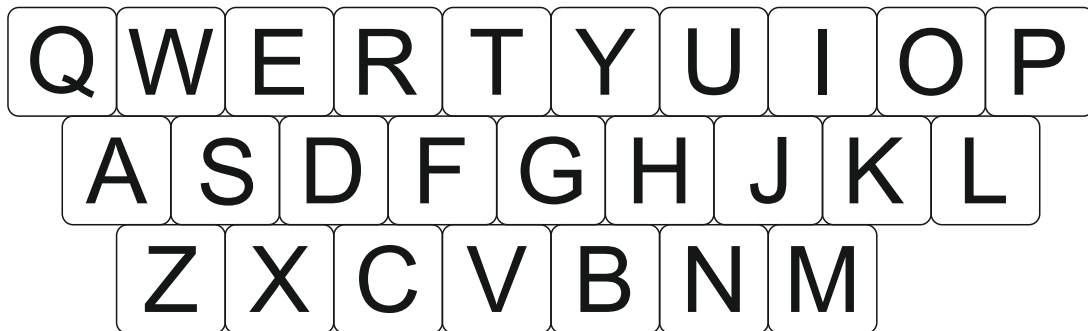
Wypisz litery spod obrazków – od największego do najmniejszego. Powstały wyraz jest nazwą jednej z estońskich wysp.



Zadanie 2

Używając klawiatury QWERTY, złam poniższy szyfr. Odgadnięte litery wpisz w kratki i odczytaj nazwę jednej z bałtyckich wysp.





Zadanie 3

Już niedługo kolejny długi weekend. Twój rodzice postanowili, że wybieriecie się do Karlskrony. Jak daleko musicie pojechać?

Do wykonania zadania potrzebny jest atlas geograficzny lub ścienna mapa Europy.

a) Zaznacz miejscowość, w której mieszkasz (A) oraz miejscowość na polskim wybrzeżu, do której masz najbliżej w linii prostej (B). Następnie narysuj drogę w linii prostej (dla ułatwienia) z A do B, a później – z B do Karlskrony. Zmierz obie odległości linijką i dodaj do siebie.

.....

b) Następnie znajdź skalę, w jakiej wykonano mapę i oblicz odległość rzeczywistą z miejscowości, w której mieszkasz do Karlskrony.

.....

Zadanie dla chętnych: korzystając ze smartfona zaplanuj rzeczywistą, optymalną podróż do Karlskrony znanymi ci środkami transportu.

.....

Zadanie 4

Uzupełnij luki w poniższym tekście.

Morze Bałtyckie nale^eży do szelfowych, mórz śródlądowych. Jego powierzchnia wraz z Kattegatem i Cieśninami Duńskimi wynosi 415 266 km². Średnia głębokość Bałtyku to m, jednakże w kilku miejscach dno zbiornika raptownie opada, tworząc głębie. Maksymalną głębokością charakteryzuje się Głębia (459 m). Wybrzeża Bałtyku reprezentują różne typy: są najczęściej wysokie i skaliste, gdyż powstały w wyniku działalności lądolodu. Zlewisko Bałtyku jest kilkukrotnie od jego powierzchni, a zamieszkuje je milionów ludzi. Do krajów nadbałtyckich należą: Polska, Niemcy, Dania,, Finlandia, Estonia, Łotwa, Litwa i Rosja.

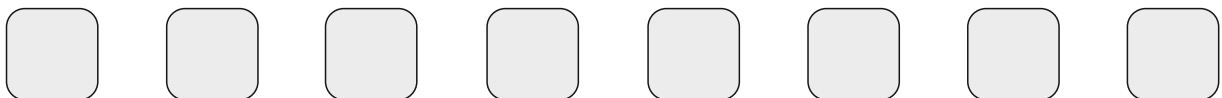
Zadanie 5

Korzystając z tekstu z zadania 5 złam szyfr. Pierwsza cyfra oznacza numer linijki, druga – numer wyrazu, a trzecia – kolejną literę w tym wyrazie. Wyjaśnij pojęcie.

Przykład: 1-3-4

Szukana litera to litera „e”, która jest zaznaczona w tekście powyżej na żółto. Litera „e” znajduje się w **pierwszej** linijce tekstu, **trzecim** wyrazie, którego jest **czwartą** literą.

1 – 1 – 1 | 2 – 2 – 4 | 8 – 2 – 5 | 3 – 1 – 2 | 4 – 3 – 5 | 1 – 3 – 4 | 7 – 5 – 1 | 4 – 2 – 5



.....

.....

.....

Zadanie 6

Połącz typy wybrzeży z ich opisami.

